

1. CHÚ Ý KHI SỬ DỤNG

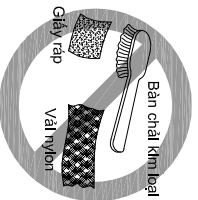
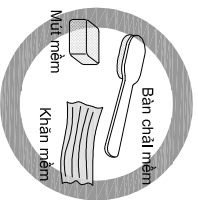
- Không cho lõi giấy hoặc các vật khác vào bồn cầu. Nếu không có thể gây tắc bồn cầu.
- Không cho quá nhiều giấy vệ sinh vào bồn cầu. Nếu không có thể gây tắc bồn cầu.
- Không xả nước khi kết nước chưa tích đủ nước. Nếu không sẽ dẫn tới xả kém.
- Không tác dụng lực mạnh hay đổ nước nóng vào bồn cầu. Nếu không có thể gây vỡ sứ.
- Không đứng lên nắp đầy bồn cầu. Nếu không có thể gây hư hại bồn cầu hoặc gây thương tích cho người sử dụng.
- Không cho chất tẩy rửa vào bồn trong kết nước. Nếu không có thể gây hư hại các phụ kiện bồn trong kết nước.
- Hãy đóng van đúng như lâu ngày không sử dụng.
- Khi bồn cầu bị nứt vỡ, tuyệt đối không chạm vào phần bị nứt vỡ, không tiếp tục sử dụng. Nếu không có thể gây thương tích cho người sử dụng hoặc rò nước.

2. VỆ SINH SÀN PHẪM

Vết bẩn hình thành là do cặn bẩn hoặc vi khuẩn, nấm mốc tích tụ lại. Càng để lâu thì sự tích tụ càng lớn và vết bẩn càng khó làm sạch. Vì vậy, vui lòng vệ sinh sản phẩm hàng ngày để sản phẩm luôn sạch sẽ và bền đẹp, giúp người sử dụng luôn cảm thấy thoải mái.

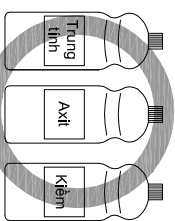
2.1. Dụng cụ vệ sinh

- Khi vệ sinh, hãy sử dụng những dụng cụ không gây xước bề mặt như bàn chải mềm, khăn mềm, mút mềm để làm sạch.
- Không sử dụng các dụng cụ có thể gây xước bề mặt như bàn chải kim loại, bàn chải nylon có chứa chất làm bóng, giấy ráp, vải nylon.

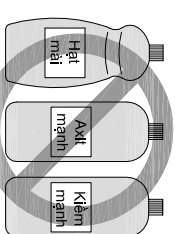


2.2. Chất tẩy rửa

Nên sử dụng các chất tẩy rửa trung tính. Ngoài ra có thể sử dụng những dung dịch rửa thông thường dùng cho gia đình có tính axit, tính kiềm. Tuy nhiên, các dung dịch có tính kiềm mạnh, tính axit mạnh dùng cho công nghiệp hoặc dung dịch có chứa hạt mài sẽ làm xước và ăn mòn bề mặt sản phẩm nên không được sử dụng.



Chất tẩy rửa dùng trong gia đình



Chất tẩy rửa dùng trong công nghiệp

Chú ý: Không đổ chất tẩy rửa vào bồn trong kết nước. Nếu không có thể gây hư hại các phụ kiện bồn trong kết nước.

2.3. Vệ sinh bồn cầu

Bước 1: Lau khô nước ở vị trí bị bẩn.

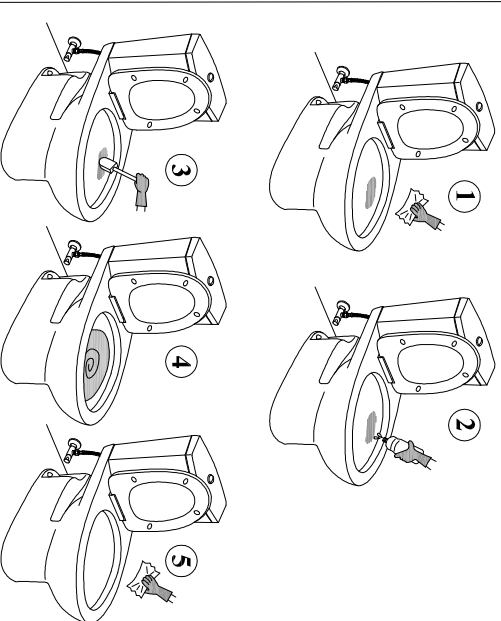
Bước 2: Đổ trực tiếp chất tẩy rửa vào vết bẩn.

Chú ý: Không đổ chất tẩy rửa lên các phụ kiện khác như tay gạt, phụ kiện cố định, bệ ngồi, nắp đầy ...

Bước 3: Dùng bàn chải mềm hoặc mút mềm để cọ sạch vết bẩn.

Bước 4: Rửa lại bằng nước để làm sạch chất tẩy rửa trên bề mặt sản phẩm.

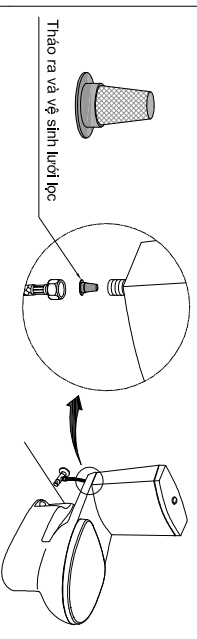
Bước 5: Lau khô sản phẩm bằng khăn mềm.



3. XỬ LÝ SỰ CỐ

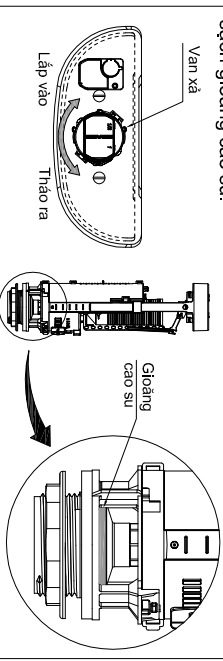
Chú ý:

- Khi phát hiện rò rỉ nước ở đường ống hay nước chảy không ngừng, hãy đóng van đúng (Trường hợp không có van đúng thì hãy đóng van tổng của đường nước).
 - Trường hợp bồn cầu treo tường, tham khảo hướng dẫn đi kèm với kết nước âm tường hoặc van xả bồn cầu.
 - Tham khảo thêm phần "Tài liệu tham khảo" trên website của TOTO (<http://vn.toto.com>)
- #### 3.1. Kết nước tích nước chậm hoặc không tích nước
- Van đúng đang đóng: Mở van đúng.
 - Áp suất nước thấp: Tăng áp suất cấp nước (như lắp thêm bơm tăng áp).
 - Dây cáp bị bẩn hoặc bị gấp: Làm sạch hoặc lắp lại dây cáp.
 - Lưới lọc đầu van cấp bị cặn bẩn: Tháo ra và vệ sinh lưới lọc.



3.2. Nước chảy không ngừng

Gioăng cao su của van xả bị bẩn nên nắp van không khít: làm sạch gioăng cao su.



3.3. Bồn cầu xả kém

- Kết nước chưa tích đủ nước: Chỉ xả nước khi kết nước đã tích đủ nước.
- Ống hồi nước bị tụt khỏi ống tràn xả: Cắm lại ống hồi nước vào ống tràn xả.

