

1. CHÚ Ý KHI SỬ DỤNG

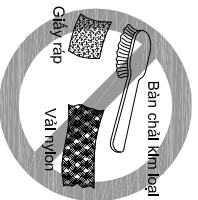
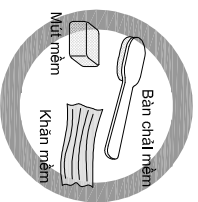
- Không vứt rác (như tóc, tăm xỉa răng, thuốc lá ...) vào chậu. Nếu không có thể gây tắc chậu.
- Không tắm cho vật nuôi trong chậu. Nếu không lòng của vật nuôi có thể gây tắc chậu.
- Không tác dụng lực mạnh hay đổ nước nóng vào chậu. Nếu không có thể gây vỡ chậu.
- Không dùng hoặc đư người lên chậu. Nếu không có thể gây hư hại sản phẩm hoặc gây thương tích cho người sử dụng.
- Không sử dụng các chất tẩy rửa có tính axit mạnh, tính kiềm mạnh hay chất tẩy rửa bàn cầu để vệ sinh sản phẩm. Nếu không có thể gây ăn mòn bề mặt của ống thải và vòi chậu.
- Hãy đóng van cấp nước nếu lâu ngày không sử dụng.
- Khi chậu bị nứt vỡ, tuyệt đối không chạm vào phần bị nứt vỡ, không tiếp tục sử dụng. Nếu không có thể gây thương tích cho người sử dụng hoặc rò nước.

2. VỆ SINH SẢN PHẨM

Vết bẩn hình thành là do cặn bẩn hoặc vi khuẩn, nấm mốc tích tụ lại. Càng để lâu thì sự tích tụ càng lớn và vết bẩn càng khó làm sạch. Vì vậy vui lòng vệ sinh sản phẩm hàng ngày để sản phẩm luôn sạch sẽ và bền đẹp, giúp người sử dụng luôn cảm thấy thoải mái.

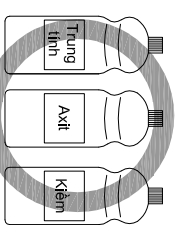
2.1. Dụng cụ vệ sinh

- Khi vệ sinh, hãy sử dụng những dụng cụ không gây xước bề mặt như bàn chải mềm, khăn mềm, mút mềm để làm sạch.
- Không sử dụng các dụng cụ có thể gây xước bề mặt như bàn chải kim loại, bàn chải nylon có chứa chất làm bóng, giấy ráp, vải nylon.

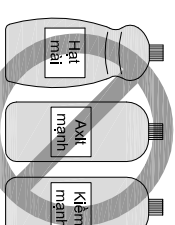


2.2. Chất tẩy rửa

Nên sử dụng các chất tẩy rửa trung tính. Ngoài ra có thể sử dụng những dung dịch rửa thông thường dùng cho gia đình có tính axit, tính kiềm. Tuy nhiên, các dung dịch có tính kiềm mạnh, tính axit mạnh dùng cho công nghiệp hoặc dung dịch có chứa hạt mài sẽ làm xước và ăn mòn bề mặt sản phẩm nên không được sử dụng.



Chất tẩy rửa dùng trong gia đình



Chất tẩy rửa dùng trong công nghiệp

Chú ý: Không sử dụng chất tẩy rửa bàn cầu để vệ sinh chậu. Nếu không có thể gây ăn mòn bề mặt vòi rửa và ống thải.

2.3. Vệ sinh sản phẩm

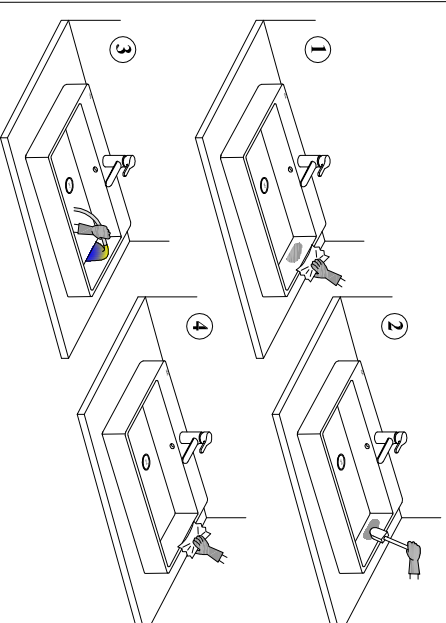
Bước 1: Nhúng khăn mềm vào nước sạch, vắt bớt nước sao cho khăn vẫn còn ẩm, đổ chất tẩy rửa vào khăn và lau xung quanh bề mặt sản phẩm.

Chú ý: Không để chất tẩy rửa bắn lên vòi chậu. Nếu không có thể gây phá hủy bề mặt vòi chậu.

Bước 2: Dùng bàn chải mềm hoặc mút mềm để vệ sinh vết bẩn.

Bước 3: Rửa lại bằng nước để làm sạch chất tẩy rửa trên bề mặt sản phẩm.

Bước 4: Lau khô sản phẩm bằng khăn mềm.



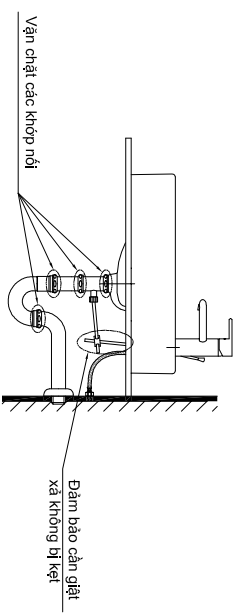
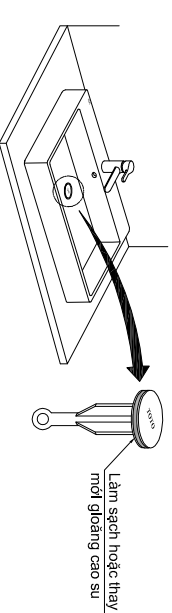
3. XỬ LÝ SỰ CỐ

Chú ý:

- Khi phát hiện rò rỉ nước ở đường ống hay vòi chậu, hãy đóng van cấp nước.
- Tham khảo hướng dẫn đi kèm với vòi chậu.
- Tham khảo thêm phần "Tài liệu tham khảo" trên website của TOTO (<http://vn.toto.com>)

3.1. Rò rỉ nước

- Cần giặt xả bị kẹt nên nắp đẩy lỗ thải không thể đóng kín. Lắp lại cần giặt xả.
- Giường cao su của nắp đẩy lỗ thải bị bẩn hoặc hỏng: Làm sạch hoặc thay giường mới.
- Các khớp nối của ống thải lắp không kín: Kiểm tra, vặn chặt các khớp nối.



3.2. Thoát nước chậm

- Nắp đẩy lỗ thải bị bẩn: Làm sạch nắp đẩy lỗ thải.
- Cần giặt xả bị kẹt nên nắp đẩy không mở hết: Lắp lại cần giặt xả.
- Đường ống thải bị cặn bẩn gây cản trở việc thoát nước: Làm sạch bên trong đường ống thải.

